



**CAP7ZULE**  
INN

**¡PRIMER HOTEL CÁPSULA  
DE LA REGIÓN!**

## **EL MEJOR HOTEL PARA BACKPACKERS DE COLOMBIA**

Las características y configuración de nuestras cápsulas nos hacen únicos en el país.



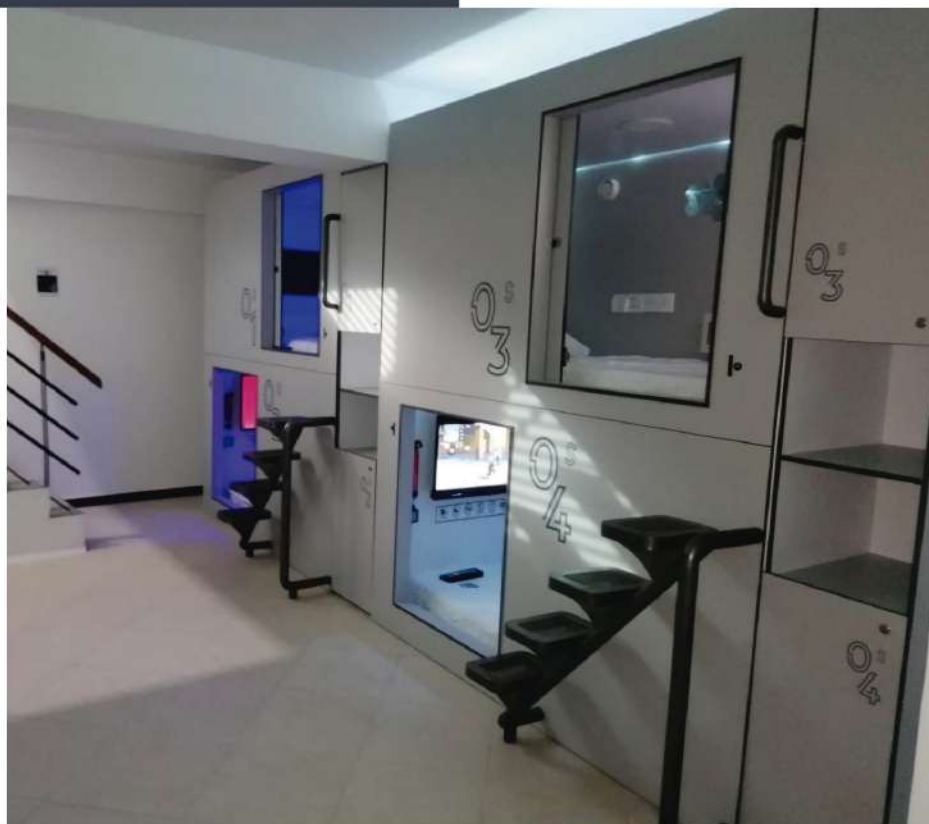
[WWW.CAPSULEINN.Z.COM](http://WWW.CAPSULEINN.Z.COM)

# CÁPSULAS



CAPZULE INN Terraza Café  
 CAPZULE INN Terraza Café  
 CAPZULE INN Terraza Café  
 CAPZULE INN Terraza Café

Capsule Inn Z está localizado en el Parque del Agua en el centro Manizales, muy cerca a sitios emblemáticos y turísticos de la ciudad como el Monumento a los Colonizadores y el mirador turístico de Chipre, la Plaza de Bolívar, la Catedral Basílica Metropolitana Nuestra Señora del Rosario de Manizales, restaurantes, discotecas, bares, zona bancaria y cambio de divisa, lavanderías, universidades etc, a 20 minutos del Reciento del Pensamiento, menos de 10 minutos del Ecoparque los Yarumos, a 10 minutos del Ecoparque los Alcázares Arenillo, a menos de 10 minutos del Mall Plaza, a 8 minutos del Centro comercial Fundadores y el teatro Fundadores, a 15 minutos del aeropuerto la Nubia, a menos de una hora del aeropuerto Internacional Matecaña de Pereira, acceso a transporte público a menos de 40 mts, a 5 minutos del Cable Aéreo, a 1 hora del Nevado del Ruiz. Nuestras instalaciones ofrecen espacios confortables para un rango diverso de viajeros, podrás disfrutar de hermosos atardeceres en una espectacular **terrazza Café-Bar**. Nuestro servicio es 24/7, nuestros horarios de check-in es de 14:00 a 22:00 y check out antes de 12:00.



### ***Descripción cápsula sencilla:***

Nuestra Cápsula individual te ofrece un espacio de 1.86 metros cuadrados, climatizada mediante el sistema de circulación de aire, cuenta con una Smart TV con conexión a internet para que puedas acceder a tus cuentas de entretenimiento como Netflix, Facebook, YouTube, Twitter, etc. con el ánimo de no perturbar el descanso de otros usuarios la capsula cuenta con acceso a punto de audio privado, para lo cual te suministramos audifonos personales desechables, espejo personal, soporte para tu teléfono inteligente, conexiones para energía convencional (110V) y puertos USB, luz ambiental para un mejor descanso y relajación, termómetro y reloj con alarma, en materia de seguridad cada Cápsula cuenta con acceso de tarjeta inteligente, caja de seguridad, detector de humo y extinguidor personal.

#### ***Espacio.***

Tipo de Cama: 96 cm x 200 cm  
Medidas Cápsula: 1.86m<sup>2</sup>

Habitación: 1

Camas: 1

Alojamiento: 2



## COMODIDADES

*Smart TV.*  
*Internet Inalámbrico.*  
*Baño compartido.*  
*Sala de Estar.*  
*Terraza Café Bar.*

**CAP7**  
**ZULE**  
**INN**

### *Descripción cápsula doble:*

Nuestra Cápsula doble te ofrece un espacio de 2.82 metros cuadrados, climatizada mediante el sistema de circulación de aire, cuenta con una Smart TV con conexión a internet para que puedas acceder a tus cuentas de entretenimiento como Netflix, Facebook, YouTube, Twitter, etc. con el ánimo de no perturbar el descanso de otros usuarios la capsula cuenta con doble acceso a punto de audio privado, para lo cual te suministramos audífonos personales desechables, espejo personal, soporte para tu teléfono inteligente, conexiones para energía convencional (110V) y puertos USB, luz ambiental para un mejor descanso y relajación, termómetro y reloj con alarma, en materia de seguridad cada Cápsula cuenta con acceso de tarjeta inteligente, caja de seguridad, detector de humo y extinguidor personal.

#### **Espacio.**

Tipo de Cama: 140 cm x 200 cm  
Medidas Cápsula: 2.82m<sup>2</sup>

Habitación: 1

Camas: 1

Alojamiento: 2

# CAP7 ZULE

## INN Terraza - Café



**¡¡¡TERRAZA CAFÉ-BAR ABIERTA AL PÚBLICO EN GENERAL!!!**

**¡¡¡Celebra tus ocasiones especiales en nuestra espectacular Terraza!!!**

Disfruta de hermosos atardeceres en nuestra terraza **vista 360°**

Haz tus reservas en:

  3107500560  8910404

Síguenos en:

  capsule Inn Z  @capsuleinnz

Todos nuestros precios incluyen impuestos hoteleros.

Servicio de Terraza Café-bar para huéspedes y abierto al público en general.

Tiene entrada independiente.

Sala de estar - TV por cable

Internet Wi-Fi gratis en todas las áreas del hotel.

Agua, café y te gratis para los huéspedes.

Lockers personales (para morral o maleta pequeña o de cabina).

Servicio de guarda equipaje con cargo adicional (para equipaje grande).

- Capsule Inn Z es un establecimiento libre de humo de cigarrillo o de tabaco, fumar en las cápsulas o áreas públicas está prohibido.
- Todos los huéspedes deben presentar su documento de identidad o pasaporte en el check-in sin excepción.
- Prohibido el ingreso de mascotas.
- Nos reservamos el derecho de admisión y reserva.
- Capsule Inn Z se adhiere a la legislación Colombiana y está en contra de la explotación sexual comercial, pornografía y turismo sexual de niños, niñas y adolescentes por tal motivo es de carácter obligatorio presentar documentos de identidad del menor en el momento del check-in.
- No se aceptan huéspedes menores de 12 años debido a la configuración y características de nuestras capsulas, a excepción de menores en compañía de sus padres.
- Nuestros precios pueden variar según la fecha y temporadas.
- No brindamos servicio de parqueadero.
- Descuento de 10% a empleados públicos, activos y pensionados FFAA.



### Capacidad del hotel:

22 personas                      2 dobles  
20 cápsulas                      18 sencillas

### Hotel Capsule Inn Z

[www.capsuleinnz.com](http://www.capsuleinnz.com)

@capsuleinnZ

Capsule Inn Z

@capsuleinnZ

Cra 23 No. 11-36.

+57 6 8910404

+57 3107500560

Reservas: [reservas@capsuleinnz.com](mailto:reservas@capsuleinnz.com)

Check in 14:00 - Check out 12:00

**Manizales - Caldas - Colombia.**



Booking.com

Expedia

airbnb

Tripadvisor

RNT 96988 (Registro nacional de turismo)  
No. Matricula Mercantil 214392